



**Montageanleitung /
Mounting Instructions**

Druckmessumformer für Schifffahrt und Offshore /
Pressure Transmitter for Shipbuilding and Offshore

EP 500



www.bdsensors.com

**Zentrale Westeuropa / International
Headquarters Western Europe / International**

BD SENSORS GmbH
BD-Sensors-Str. 1
D - 95199 Thierstein
Deutschland / Germany
Tel.: +49 (0) 92 35 / 98 11-0
Fax: +49 (0) 92 35 / 98 11-11

**Zentrale Osteuropa /
Headquarters Eastern Europe**

BD SENSORS s.r.o.
Hradištská 817
CZ - 687 08 Buchovice
Tschechische Republik /
Czech Republic
Tel.: +42 (0) 5 72 / 4 11-0 11
Fax: +42 (0) 5 72 / 4 11-4 97

**Russland /
Russia**

BD SENSORS RUS
39a, Varshavskoe shosse
RU - Moscow 117105
Russland /
Russia
Tel.: +7 (0) 9 59 81 / 09 63
Fax: +7 (0) 9 57 95 / 07 21



Diese Montageanleitung stellt einen Auszug aus der ausführlichen Betriebsanleitung dar. Bitte laden Sie sich diese auf unserer Homepage herunter, falls Sie nicht mit dem Produkt vertraut sind.

These mounting instructions are an excerpt from the complete operating manual. It may be downloaded from our homepage, if you are not familiar with the device.

<http://www.bdsensors.de/download/montageanleitung>
http://www.bdsensors.com/download/mounting_instructions

– Technische Änderungen vorbehalten –
– Technical modifications reserved –

Deutsch

⚠ **WARNUNG!** Um Gefährdungen des Bedienpersonals und Schäden am Gerät auszuschließen, müssen die beschriebenen Arbeiten von qualifiziertem Fachpersonal durchgeführt werden.

⚠ **WARNUNG!** Halten Sie sich an Sicherheitshinweise und Handlungsanweisungen, die in der Betriebsanleitung aufgeführt werden. Zusätzlich sind die geltenden Unfallverhütungsvorschriften, Sicherheitsbestimmungen sowie landesspezifische Installationsstandards und die anerkannten Regeln der Technik einzuhalten.

Haftungsbeschränkung

Bei Nichtbeachtung der Betriebsanleitung, unsachgemäßer Verwendung, Veränderung oder Beschädigung des Gerätes übernimmt der Hersteller keine Haftung.

Bestimmungsgemäße Verwendung

Stellen Sie sicher, dass das Messmedium mit den medienberührenden Teilen verträglich und das Gerät uneingeschränkt für die Anwendung geeignet ist. Die im aktuellen Datenblatt aufgeführten technischen Daten sind verbindlich und müssen unbedingt eingehalten werden.

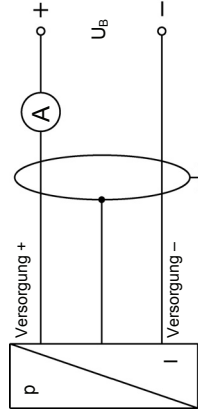
Produktidentifikation

Messbereich	Typenbezeichnung	Bestellcode	Seriennummer
	BD SENSORS	EP 500	EP 500
Signal	Versorgung	Versorgung	Anschlussbelegung
	Input: 0...1 bar Output: 4...20 mA Supply: 10...32 VDC	Commafactor 10000 Shield: 3 Vs+: 2	EP 500 BD-Sensors-Str. 1 95199 Thierstein Germany SN: 8088882 CE

Anschlussbelegungstabelle

Elektrische Anschlüsse	Anschlussklemmen
Versorgung +	1
Versorgung -	2
Schirm	3

Anschlussschaltbild

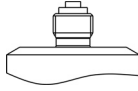


⚠ Verwenden Sie für den elektrischen Anschluss eine abgeschirmte und verdrillte Mehraderleitung.

Montage

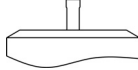
⚠ **WARNUNG!** Montieren Sie das Gerät immer im druck- und stromlosen Zustand!
⚠ **WARNUNG!** Verwenden Sie bei dem Anschluss nach EN 837 zur Abdichtung eine geeignete Dichtung, entsprechend dem Messstoff und dem zu messenden Druck.

Anschluss G1/4" nach EN 837



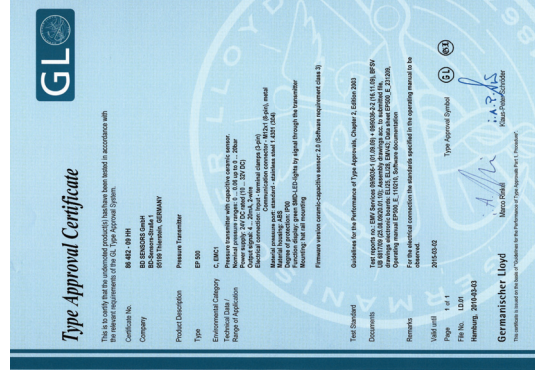
ca. 20 Nm

Schlauchtülle



Stecken Sie einen flexiblen Anschluss-schlauch (Ø 4 mm) bis zum Anschlag auf den Schlauchanschluss.

Zertifikat



⚠ Der Druckmessumformer EP 500 erfüllt standardmäßig die Anforderungen des Germanischen Lloyd (GL). Das Zertifikat können Sie auf unserer Homepage herunterladen: <http://www.bdsensors.de/download/zertifikate>.



**Montageanleitung /
Mounting instructions**

Druckmessumformer für Schifffahrt und Offshore /
Pressure Transmitter for Shipbuilding and Offshore

EP 500



www.bdsensors.com

**Zentrale Westeuropa / International
Headquarters Western Europe / International**

BD SENSORS GmbH
BD-Sensors-Str. 1
D - 95199 Thierstein
Deutschland / Germany
Tel.: +49 (0) 92 35 / 98 11-0
Fax: +49 (0) 92 35 / 98 11-11

**Zentrale Osteuropa /
Headquarters Eastern Europe**

BD SENSORS s.r.o.
Hradištská 817
CZ - 687 08 Buchlovice
Tschechische Republik /
Czech Republic
Tel.: +42 (0) 5 72 / 4 11-0 11
Fax: +42 (0) 5 72 / 4 11-4 97



Diese Montageanleitung stellt einen Auszug aus der ausführlichen Betriebsanleitung dar. Bitte laden Sie sich diese auf unserer Homepage herunter, falls Sie nicht mit dem Produkt vertraut sind.

These mounting instructions are an excerpt from the complete operating manual. It may be downloaded from our homepage, if you are not familiar with the device.

<http://www.bdsensors.de/download/montageanleitung>
http://www.bdsensors.com/download/mounting_instructions

– Technische Änderungen vorbehalten –
– Technical modifications reserved –

Englisch

⚠ WARNING! In order to avoid hazards to operators and damages to the device, the following instructions have to be performed by qualified technical personnel.

⚠ WARNING! Adhere to the safety and operating instructions in the operation manual. Effective regulations on occupational safety, accident prevention as well as national installation standards and approved engineering techniques must in addition be complied with.

Limitation of liability

If the instructions in the operating manual are not adhered to or if the device is inappropriately used, modified or damaged, liability is not assumed and warranty claims will be excluded.

Intended use

Ensure that the medium is compatible with the media-wetted parts and that the device is suitable for the application without restrictions. The technical data listed in the current data sheet is binding and must definitely be observed.

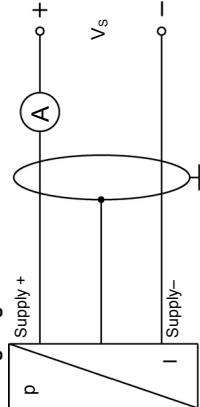
Product identification

nominal pressure range	type designation	ordering code	serial number
signal	supply	connector pinout	

Pin configuration

Electrical connections	terminal clamps
Supply +	1
Supply -	2
Shield	3

Wiring diagram

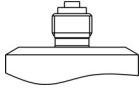


⚠ For the electrical connection, a shielded and twisted multicore cable has to be used.

Mounting

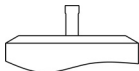
- ⚠ WARNING!** Install the device only in depressurized and currentless state!
- ⚠ WARNING!** For connections acc. to EN 837 use a suitable seal, corresponding to the medium and the pressure input.

Connection G1/4" acc. to EN 837



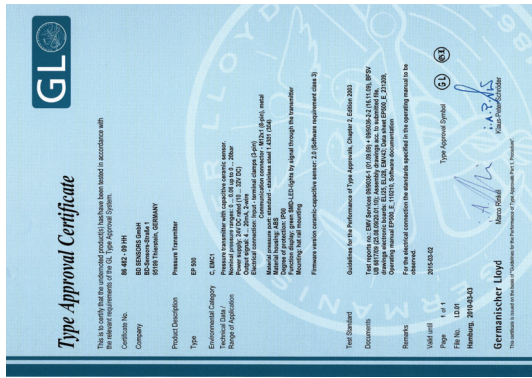
approx. 20 Nm

Tube nozzle



Slip your flexible tubes (Ø4 mm) onto the tube nozzles as far as possible.

Certificate



⚠ The pressure transmitters EP 500 fulfil the requirements of Germanischer Lloyd (GL) as standard. The certificates are available for download on our homepage: <http://www.bdsensors.com/download/certificates>.