



## CIT 650

### Mehrkanal- Prozessanzeige mit Datenlogger und Schaltausgängen

#### Funktionsumfang

- ▶ Abtastraten von 1 sec bis 1 h wählbar
- ▶ Triggerung der Messwertaufzeichnung
- ▶ Daten- und Konfigurationsübertragung über USB, RS-485 und USB-Stick
- ▶ parametrierbare Unter- und Überschreitungsmeldungen
- ▶ Kontrast und Helligkeit der Anzeige einstellbar
- ▶ Software für die Parametrierung und Archivierung der Messwerte

#### Produktmerkmale

- ▶ 1/4/8 Eingänge
- ▶ Eingang 0/4 ... 20 mA + 0/1/2 ... 5/10 V
- ▶ Ausgang 2 Relais
- ▶ grafikfähiges LC-Display
- ▶ Messumformerspeisung 24 V<sub>DC</sub>
- ▶ Schnittstelle RS-485 (Modbus RTU)
- ▶ Schnittstelle USB Host front-/rückseitig
- ▶ Fronttafelgehäuse 96 x 96 mm

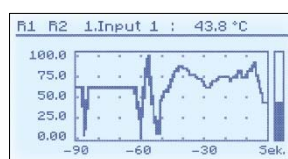
#### Optionale Ausführungen

- ▶ Eingang Pt100/500/1000
- ▶ Eingang Thermoelemente
- ▶ Wandgehäuse IP65

#### Anzeigemodi

R1	R2	12:02:28	MI.21.02.2018
1.	Input 1	40,5	°C
2.	Input 2	7,417	mV
3.	Input 3	<<10000	mV
4.	Input 4	30,6	l/mir
5.	Input 5	105	°F
6.	Input 6	30,0	%
7.	Input 7	1,00	bar
8.	Input 8	10,2	mWs

- ▶ Darstellung von max. acht Kanälen mit skaliertem Messwert oder normiertem Messwert und Bargraph








- ▶ Online-Verlaufsdarstellung eines Kanals mit skaliertem Messwert und Bargraph



- ▶ Einzelkanaldarstellung mit skaliertem und normiertem Messwert und Bargraph



<b>Versorgung</b>		
Betriebsspannung / Leistungsaufnahme	85 ... 260 V <sub>AC</sub> / V <sub>DC</sub> / max. 12 W 16 ... 35 V <sub>AC</sub> / 19 ... 50 V <sub>DC</sub> / max. 12 VA	
Messumformerspeisung <sup>1</sup>	24 V <sub>DC</sub> ± 5%, max. 200 mA	
<sup>1</sup> Messumformerspeisung 24V <sub>DC</sub> nur für Strom-/Spannungseingänge		
<b>Signaleingang</b>		
Anzahl	1, 4 oder 8 Eingänge	
Eingangssignal	0/4 ... 20 mA, 0/1 ... 5 V, 0/2 ... 10 V, gemeinsame Erdung Pt100 / Pt500 / Pt1000, 2-/3-Leiter Thermoelement Typ K, S, J, T, N, R, B, E, 0 ... 60/75/100/150 mV	
Genauigkeit (25 °C)	± 0,1 % FSO, ± 0,2% FSO (TC N), ± 0,5 % FSO (TC S, T, R, B), Stabilität: 50 ppm/°C	
Digitaleingang	1 Eingang 24 V <sub>DC</sub> (galvanisch getrennt)	
<b>Schaltausgänge</b>		
Fronttafelgehäuse	2 el. Relais, max. 35 V <sub>DC</sub> / 24 V <sub>AC</sub> , max. 200 mA	
Wandgehäuse	2 SPST-Relais, max. 30 V <sub>DC</sub> / 250 V <sub>AC</sub> , max. 1 A (cos φ 1)	
<b>Anzeige</b>		
Display	LCD, schwarz/weiß, 128 x 64 Punkte, hinterleuchtet, grafikfähig	
Anzeigebereich	0/4 ... 20 mA, 0/1 ... 5 V, 0/2 ... 10 V: -9999 ... 9999 + Dezimalpunkt Pt100 / Pt500 / Pt1000: -100, 0 ... 600,0°C Thermoelement: -200 ... 1370 °C(K), -50 ... 1768 °C(S, R), -210 ... 1200 °C(J), -200 ... 400 °C(T), -200 ... 1300 °C(N), 250 ... 1820 °C(B), -200 ... 1000 °C(E)	
<b>Kommunikation / Datenlogger</b>		
Kommunikationsschnittstelle <sup>2</sup>	RS-485 (Modbus RTU), 8N1, 1200 – 115200 bit/s, USB PC (Mini-B), USB Host (A) front-/rückseitig	
Interner Speicher	8 MB, max. 3 Mio. Werte (erweiterbar über USB-Stick)	
<sup>2</sup> Schnittstelle USB PC und USB Host rückseitig nur für Fronttafelgehäuse		
<b>Schutzart</b>		
Fronttafelgehäuse	IP 65 (Frontseite), IP20 (Gehäuse und Anschlussklemmen) IP 65 (Frontseite, inkl. Dichtrahmen für Tafelausschnitt), IP20 (Gehäuse und Anschlussklemmen) IP 40 (Frontseite, USB frontseitig), IP20 (Klemmen)	
Wandgehäuse	IP 65	
<b>Temperatureinsatzbereiche</b>		
Standard / Optional	Umgebung: 0 ... 50 °C, Lager: -10 ... 70 °C / Umgebung: -20 ... 50 °C, Lager: -20 ... 70 °C	
<b>Elektrische Schutzmaßnahmen</b>		
Elektrische Sicherheit / EMV / CE	EN 61010-1 / EN 61326-1 / 2014/30/EU	
<b>Gehäuse</b>		
Bauform / Abmessungen	Fronttafelgehäuse / 96 x 96 x 110 mm	Wandgehäuse / 166 x 161 x 103 mm
Material	NORYL-GFN2S E1	ABS, PC
Gewicht	ca. 600 g	ca. 600 g
<b>Abmessungen</b>		

Software	
<p><b>LoggySoft</b></p> <p>Programm für die Darstellung (Tabelle oder Diagramm), Archivierung, Auswertung und Export aufgezeichneter Daten des CIT 650. Die Daten werden über USB-Stick oder über eine der Schnittstellen USB PC / RS-485 importiert. Der Export der Daten erfolgt im TXT-Format.</p> <p>Die Software ist im Lieferumfang enthalten.</p>	
<p><b>S-Toolkit</b></p> <p>Programm für die vollständige Konfiguration des CIT 650. Die Daten werden über USB-Stick oder über eine der Schnittstellen USB PC / RS-485 übertragen.</p> <p>Die Software ist im Lieferumfang enthalten.</p>	
Zubehör-Artikel	
<p><b>Verschließbare Tür IP 54 für Fronttafelgehäuse 96 x 96 mm</b></p> <p>Verhindert Beschädigungen des Displays und erhöht den Zugriffsschutz.</p> <p>Materialnummer Z900002</p>	
<p><b>Hutschienen-Adapter für Fronttafelgehäuse 96 mm</b></p> <p>Ermöglicht die Montage auf Hutschienen TS35.</p> <p>Materialnummer Z900030</p>	
<p><b>Mini USB Stick 8 GB</b></p> <p>Ermöglicht die Daten- und Konfigurationsübertragung auf einen PC. Der USB Stick kann auch mit geschlossener Tür verwendet werden.</p> <p>Materialnummer Z900024</p>	

© 2019 BD/SENSORS GmbH – Die in diesem Dokument beschriebenen Geräte entsprechen in ihren technischen Daten dem derzeitigen Stand der Technik. Änderungen und den Austausch von Werkstoffen behalten wir uns vor.

## Bestellschlüssel CIT 650 Fronttafelgehäuse

CIT 650 -     -   -  -

<b>Anzahl der Eingänge</b>									
	1	1							
	4	4							
	8	8							
<b>Eingang</b>									
	0/4 ... 20 mA, 0/1 ... 5 V, 0/2 ... 10 V	8							
	Pt100, Pt500, Pt1000, Thermoelement	T							
<b>Anzahl der Ausgänge</b>									
	2	2							
<b>Ausgänge</b>									
	El. Relais 200mA	8							
<b>USB-Schnittstelle</b>									
	USB Host Port frontseitig	5	1						
	USB Host Port rückseitig	5	2						
<b>Versorgung</b>									
	16...35 VAC / 19...50 VDC					3			
	85...260 VAC / VDC					4			
<b>Sonderausführung</b>									
	Standard					0	0	0	
	Dichtrahmen IP65 <sup>1</sup>					0	1	0	
	Betriebstemperatur -20°C...50°C					0	8	0	
	Dichtrahmen IP65 + -20...50°C <sup>1</sup>					0	P	0	
	andere					9	9	9	auf Anfrage

<sup>1</sup> nur für USB Host Port rückseitig

## Bestellschlüssel CIT 650 Wandgehäuse

CIT 650 -     -   -  -

<b>Anzahl der Eingänge</b>									
	1	1							
	4	4							
	8	8							
<b>Eingang</b>									
	0/4 ... 20 mA	1							
	0/1 ... 5 V, 0/2 ... 10 V	2							
	Pt100, Pt500, Pt1000	3							
	Thermoelement	A							
<b>Anzahl der Ausgänge</b>									
	2	2							
<b>Ausgänge</b>									
	SPST-Relais 1A	1							
<b>USB-Schnittstelle</b>									
	USB Host Port frontseitig	5	1						
<b>Versorgung</b>									
	16...35 VAC / 19...50 VDC					3			
	85...260 VAC / VDC					4			
<b>Sonderausführung</b>									
	Wandgehäuse IP65					5	0	0	
	Wandgehäuse IP65 + -20...50°C					5	8	0	
	andere					9	9	9	auf Anfrage
<b>Zubehör</b>									
	verschießbare, transparente Tür 96 x 96 mm					Z900002			
	Hutschienen-Adapter 96 mm					Z900030			
	Mini-USB-Stick 8GB					Z900024			

01.01.2022

© 2022 BD|SENSORS GmbH - Die in diesem Dokument beschriebenen Geräte entsprechen in ihren technischen Daten dem derzeitigen Stand der Technik. Änderungen und den Austausch von Werkstoffen behalten wir uns vor.