



30.600 G

OEM-Snímač Tlaku Low Cost

Použití

- ▶ Stavba strojů a zařízení
- ▶ Universální průmyslové použití

Přednosti

- ▶ Keramický sensor
- ▶ Přesnost dle IEC 60770:
1 % FSO
- ▶ Jmenovitý rozsah od
0 ... 1,6 bar do 0 ... 250 bar

Technické parametry



Rozsahy tlaků													
Jmenovitý tlak rel.	[bar]	1,6	2,5	4	6	10	16	25	40	60	100	160	250
Přetížení	[bar]	4	4	10	10	20	40	40	100	100	200	400	400
Destrukční tlak ≥	[bar]	7	7	15	15	35	70	70	150	150	250	450	450
Odolnost proti podtlaku		neomezená											

Výstupní signál / napájení	
Standard	2-vodič: 4 ... 20 mA / $U_B = 8 \dots 32 V_{DC}$
Varianty	3-vodič: 0 ... 10 V / $U_B = 14 \dots 30 V_{DC}$ 3-vodič poměrový: $U_S = 0,5 \dots 4,5 V$ / $U_B = 5 \pm 0,5 V_{DC}$

Parametry elektrického výstupu	
Přesnost ¹	$\leq \pm 1 \%$ FSO
Max. možná zátěž	2-vodič: $R_{max} = [(U_B - U_{Bmin}) / 0,02] \Omega$ 3-vodič: $R_{min} = 10 k\Omega$
Vnější vlivy	napájení: 0,05 % FSO / 10 V zátěž: 0,05 % FSO / $k\Omega$
Časová odezva	2-vodič: ≤ 10 ms 3-vodič: ≤ 3 ms
Rychlost měření	1 kHz

¹ odchylka charakteristické linie dle IEC 60770 – nastavení rozhraní (nelineárnost, hysteréznost, reprodukovatelnost)

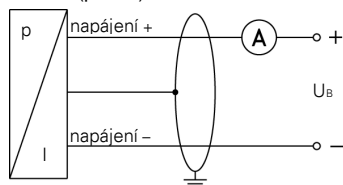
Chyba vlivem teploty (nula a rozpětí) / Provozní a skladovací podmínky		
Chyba vlivem teploty	$\leq \pm 0,5 \%$ FSO / 10 K (typ.)	v kompenzovaném pásmu -25 ... 85 °C
Provozní rozsah teplot	médium: -25 ... 125 °C	elektronika / okolí: -25 ... 85 °C skladování: -40 ... 85 °C
Elektrická odolnost		
Ochrana proti zkratu	trvalá	3-Leiter poměrový: žádná
Ochrana proti přepólování	při přepólování bez poškození, ale také bez funkce	
Elektromagnetická sloučitelnost	vyzařování a odolnost proti rušení podle EN 61326	
Mechanická odolnost		
Vibrace	10 g, 25 Hz ... 2 kHz	dle DIN EN 60068-2-6
Rázy	500 g / 1 ms	dle DIN EN 60068-2-27

Materiály	
Tlaková přípojka / Pouzdro	nerez (ocel) 1.4301
Těsnění v kontaktu s mediem	FKM jiné na přání
Oddělovací membrána	keramika Al ₂ O ₃ 96 %
Díly v kontaktu s mediem	tlaková přípojka, těsnění, oddělovací membrána
Další parametry	
Hmotnost	asi 120 g
Odběr	2-vodič: max. 25 mA 3-vodič napětí: typ. 1,5 mA 3-vodič poměrový: typ. 20 mA
Dlouhodobá stabilita	≤ ± 0,3 % FSO / rok u referenčních pžadavků
Životnost	> 100 x 10 ⁶ cyklů
CE-shoda	EMV- směrnice: 2004/108/EG směrnice pro tlaková zařízení: 97/23/EG (Modul A) ²

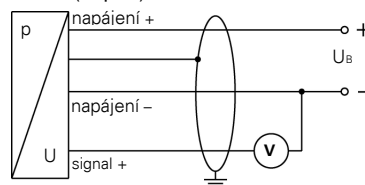
² použití této směrnice je omezeno pouze na přístroje s maximálním povoleným přetlakem > 200 bar.

Schéma zapojení

2- vodič (proud)



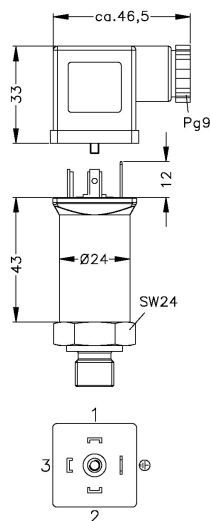
3-vodič (napětí)



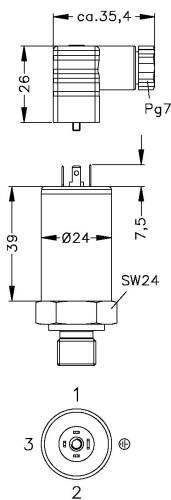
Tabulka zapojení vývodů

Elektrické připojení	ISO 4400	Micro (rozeč kontaktů 9,4 mm)	M12x1 (4- kolík), kov	Barvy vodičů (DIN 47100)
napájení +	1	1	1	wh (bílá)
napájení -	2	2	2	bn (hnědá)
signal + (při 3-vodič)	3	3	3	gn (zelená)
plášť	zemní kontakt	zemní kontakt	4	gn/ye (zelená / žlutá)

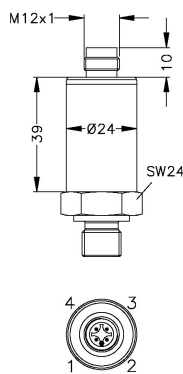
Elektrická připojení (rozměry v mm)



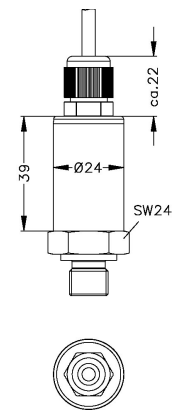
ISO 4400 (IP 65)



Micro, rozeč kontaktů 9,4 mm (IP 65)

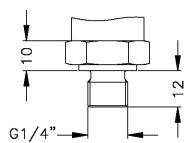


M12x1, 4- kolík (IP 67)

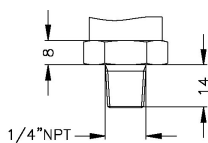


Průchodka s 2 m PVC-kabel (IP 67)

Mechanické připojení (rozměry v mm)



G1/4" DIN 3852



1/4" NPT

Tento katalogový list obsahuje specifikace snímačů. BD SENSORS si vyhrazuje právo změnit technické parametry snímačů bez dalšího upozornění.