

Montageanleitung /
Mounting instructions



Elektronischer Druckschalter /
Electronic Pressure Switch

DS 230



www.bdsensors.com

Zentrale Westeuropa / International
Headquarters Western Europe / International

BD SENSORS GmbH
BD-Sensors-Str. 1
D - 95199 Thierstein
Deutschland / Germany

Tel.: +49 (0) 92 35 / 98 11-0
Fax: +49 (0) 92 35 / 98 11-11

Zentrale Osteuropa /
Headquarters Eastern Europe

BD SENSORS s.r.o.
Hradištská 817
CZ - 687 08 Buchovice
Tschechische Republik /
Czech Republic

Tel.: +42 (0) 5 72 / 4 11-0 11
Fax: +42 (0) 5 72 / 4 11-4 97

Russland /
Russia

BD SENSORS RUS
39a, Varshavskoe shosse
RU - Moscow 117105
Russland /
Russia

Tel.: +7 (0) 9 59 81 / 09 63
Fax: +7 (0) 9 57 95 / 07 21

Diese Montageanleitung stellt einen Auszug aus der ausführlichen Betriebsanleitung dar. Bitte laden Sie sich diese auf unserer Homepage herunter, falls Sie nicht mit dem Produkt vertraut sind.



These mounting instructions are an excerpt from the complete operating manual. It may be downloaded from our homepage, if you are not familiar with the device.

<http://www.bdsensors.de/produkte/download/anleitungen>
<http://www.bdsensors.com/products/download/manuals>

– Technische Änderungen vorbehalten –
– Technical modifications reserved –

Deutsch

⚠️ WARNUNG! Um Gefährdungen des Bedienpersonals und Schäden am Gerät auszuschließen, müssen die beschriebenen Arbeiten von qualifiziertem Fachpersonal durchgeführt werden.

⚠️ WARNUNG! Halten Sie sich an Sicherheitshinweise und Handlungsanweisungen, die in der Betriebsanleitung aufgeführt werden. Zusätzlich sind die geltenden Unfallverhütungsvorschriften, Sicherheitsbestimmungen sowie landesspezifische Installationsstandards und die anerkannten Regeln der Technik einzuhalten.

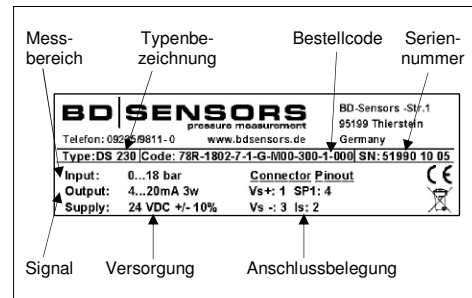
Haftungsbeschränkung

Bei Nichtbeachtung der Betriebsanleitung, unsachgemäßer Verwendung, Veränderung oder Beschädigung des Gerätes übernimmt der Hersteller keine Haftung.

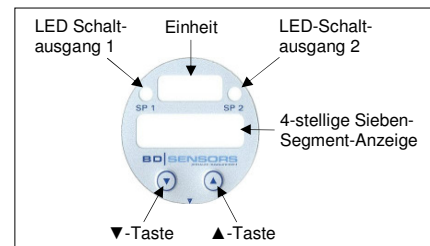
Bestimmungsgemäße Verwendung

Stellen Sie sicher, dass das Messmedium mit den medienberührten Teilen verträglich und das Gerät uneingeschränkt für die Anwendung geeignet ist. Die im aktuellen Datenblatt aufgeführten technischen Daten sind verbindlich und müssen unbedingt eingehalten werden.

Produktidentifikation



Bedien- und Anzeigeelemente



- ▲-Taste:** Aktivierung des Bedienmodus im Menüsystem vorwärts bewegen Anzeigewert erhöhen
- ▼-Taste:** Aktivierung des Bedienmodus im Menüsystem rückwärts bewegen Anzeigewert verringern

beide Tasten gleichzeitig:

Bestätigung der Menüpunkte und der eingestellten Werte

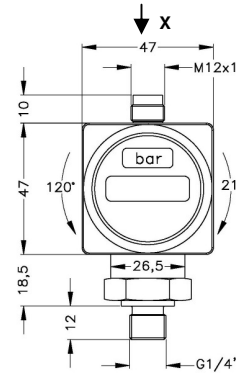
Das Gerät besitzt, je nach Ausstattung max. zwei LEDs, die den Schaltausgängen zugeordnet sind. Leuchtet eine dieser LEDs, ist der jeweilige Schaltpunkt erreicht und der Schaltausgang aktiv. Die Anzeige des Messwertes sowie das Konfigurieren der einzelnen Parameter erfolgt menügesteuert über die Sieben-Segment-Anzeige.

Montage

⚠️ WARNUNG! Montieren Sie das Gerät immer im druck- und stromlosen Zustand!

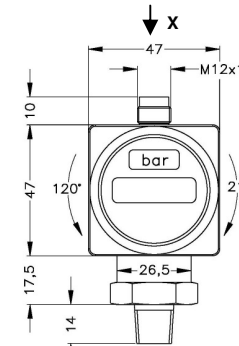
⚠️ WARNUNG! Verwenden Sie zur Abdichtung eine geeignete Dichtung, entsprechend dem Messstoff und dem zu messenden Druck.

Anschluss nach DIN 3852



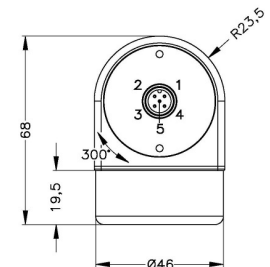
ca. 5 Nm

NPT-Anschluss

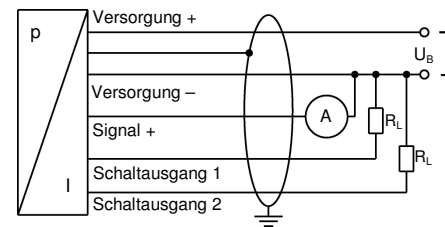


ca. 30 Nm

Ansicht X



Anschluss Schaltbild



🔌 Verwenden Sie für den elektrischen Anschluss vorzugsweise eine abgeschirmte und verdrehte Mehraderleitung.

Anschlussbelegungstabelle

Elektrischer Anschluss	M12x1 (5-polig) Kunststoff
Versorgung +	1
Versorgung -	3
Signal +	2
Schaltausgang 1	4
Schaltausgang 2	5
Schirm	über Druckanschluss

Montageanleitung /
Mounting instructions



Elektronischer Druckschalter /
Electronic Pressure Switch

DS 230



www.bdsensors.com

Zentrale Westeuropa / International
Headquarters Western Europe / International

BD SENSORS GmbH
BD-Sensors-Str. 1
D - 95199 Thierstein
Deutschland / Germany

Tel.: +49 (0) 92 35 / 98 11-0
Fax: +49 (0) 92 35 / 98 11-11

Zentrale Osteuropa /
Headquarters Eastern Europe

BD SENSORS s.r.o.
Hradištská 817
CZ - 687 08 Buchovice
Tschechische Republik /
Czech Republic

Tel.: +42 (0) 5 72 / 4 11-0 11
Fax: +42 (0) 5 72 / 4 11-4 97

Russland /
Russia

BD SENSORS RUS
39a, Varshavskoe shosse
RU - Moscow 117105
Russland /
Russia

Tel.: +7 (0) 9 59 81 / 09 63
Fax: +7 (0) 9 57 95 / 07 21

Diese Montageanleitung stellt einen Auszug aus der ausführlichen Betriebsanleitung dar. Bitte laden Sie sich diese auf unserer Homepage herunter, falls Sie nicht mit dem Produkt vertraut sind.



These mounting instructions are an excerpt from the complete operating manual. It may be downloaded from our homepage, if you are not familiar with the device.

<http://www.bdsensors.de/produkte/download/anleitungen>
<http://www.bdsensors.com/products/download/manuals>

– Technische Änderungen vorbehalten –
– Technical modifications reserved –

Englisch

⚠ WARNING! In order to avoid hazards to operators and damages to the device, the following instructions have to be performed by qualified technical personnel.

⚠ WARNING! Adhere to the safety and operating instructions stated in the operation manual. Effective regulations on occupational safety, accident prevention as well as national installation standards and approved engineering techniques must in addition be complied with.

Limitation of liability

If the instructions in the operating manual are not adhered to or if the device is inappropriately used, modified or damaged, liability is not assumed and warranty claims will be excluded.

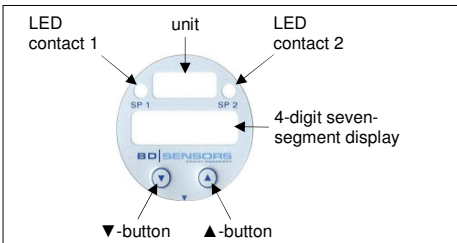
Intended use

Ensure that the medium is compatible with the media-wetted parts and that the device is suitable for the application without restrictions. The technical data listed in the current data sheet is binding and must definitely be observed.

Product identification

nominal pressure range	type designation	ordering code	serial number
signal	supply	connector pinout	

Operating and display elements



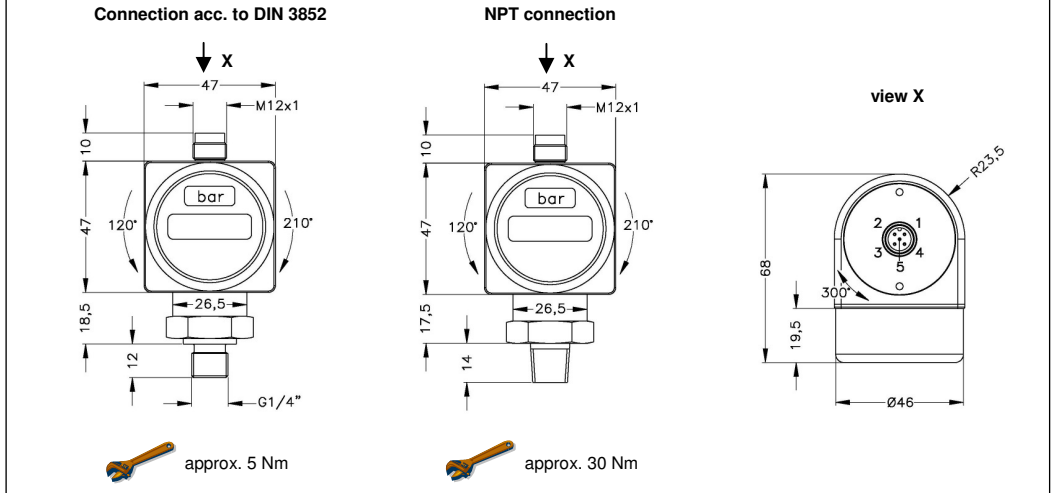
- ▲-button: enter operating mode
move forward in the menu system
increase the displayed value
- ▼-button: enter operating mode
move backward in the menu system
decrease the displayed value

both buttons simultaneously:
confirm the menu items and set values

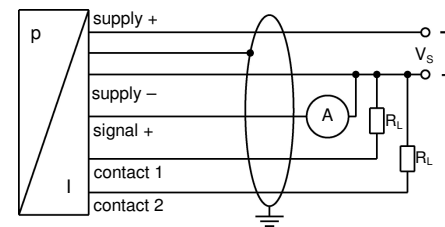
The device has, according to the order max. two LEDs which are allocated to the resp. contacts. The LEDs will light up when the respective set point has been reached and the contact is active. The display of the measured value as well as the configuration of the individual parameters occurs menu-driven via the seven-segment display.

Mounting

- ⚠ WARNING! Install the device only in depressurized and currentless state!
- ⚠ WARNING! Use a suitable seal, corresponding to the medium and the pressure input.



Wiring diagram



⚠ For the electrical connection, a shielded and twisted multicore cable is recommended.

Pin configuration

Electrical connections	M12x1 (5-pin) plastic
Supply +	1
Supply -	3
Signal +	2
Contact 1	4
Contact 2	5
Shield	via pressure port