

**Montageanleitung /
Mounting instructions**



Differenzdruckmessumformer /
Differential pressure transmitter

DMD 331, DMD 341



DMD 331

www.bdsensors.com

**Zentrale Westeuropa / International
Headquarters Western Europe / International**

BD SENSORS GmbH
BD-Sensors-Str. 1
D - 95199 Thierstein
Deutschland / Germany

Tel.: +49 (0) 92 35 / 98 11-0
Fax: +49 (0) 92 35 / 98 11-11

**Zentrale Osteuropa /
Headquarters Eastern Europe**

BD SENSORS s.r.o.
Hradištská 817
CZ - 687 08 Buchlovice
Tschechische Republik /
Czech Republic

Tel.: +42 (0) 5 72 / 4 11-0 11
Fax: +42 (0) 5 72 / 4 11-4 97

**Russland /
Russia**

BD SENSORS RUS
39a, Varshavskoe shosse
RU - Moscow 117105

Russland /
Russia
Tel.: +7 (0) 9 59 81 / 09 63
Fax: +7 (0) 9 57 95 / 07 21

Diese Montageanleitung stellt einen Auszug
aus der ausführlichen Betriebsanleitung dar.
Bitte laden Sie sich diese auf unserer Home-
page herunter, falls Sie nicht mit dem Produkt
vertraut sind.



These mounting instructions are an excerpt from the complete
operating manual. It may be downloaded from our homepage, if
you are not familiar with the device.

<http://www.bdsensors.de/produkte/download/anleitungen>
<http://www.bdsensors.com/products/download/manuals>

– Technische Änderungen vorbehalten –
– Technical modifications reserved –

Deutsch

⚠️ WARNUNG! Um Gefährdungen des Bedienpersonals und
Schäden am Gerät auszuschließen, müssen die beschrie-
benen Arbeiten von qualifiziertem Fachpersonal durchge-
führt werden.

⚠️ WARNUNG! Halten Sie sich an Sicherheitshinweise und
Handlungsanweisungen, die in der Betriebsanleitung auf-
geführt werden. Zusätzlich sind die geltenden Unfallverhü-
tungsvorschriften, Sicherheitsbestimmungen sowie landes-
spezifische Installationsstandards und die anerkannten
Regeln der Technik einzuhalten.

Haftungsbeschränkung

Bei Nichtbeachtung der Betriebsanleitung, unsachgemäßer
Verwendung, Veränderung oder Beschädigung des Gerä-
tes übernimmt der Hersteller keine Haftung.

Bestimmungsgemäße Verwendung

Stellen Sie sicher, dass das Messmedium mit den medien-
berührten Teilen verträglich und das Gerät uneinge-
schränkt für die Anwendung geeignet ist. Die im aktuellen
Datenblatt aufgeführten technischen Daten sind verbindlich
und müssen unbedingt eingehalten werden.

Produktidentifikation

Typen-
zeichnung
Nenn-
druck
Differenz-
druck-
bereich
Signal
Eingang "p+"
Versorgung
Eingang "p-"

BD SENSORS
pressure measurement
Phone: +49(0)92359811-0 Fax: +49(0)92359811-11
BD-Sensors-Str. 1 95199 Thierstein
Type: DMD 331 Code: 739-D-1001-1.5-100-200-1.000 09.08.2009
Input: 0...1 bar Connectors: Flange
Input: 0...0.5 bar Vsk: 1 Vsk: 2
Output: 4...20 mA / 2-wire Shield: ↓
Supply: 12...36 V DC

Bestell-
code
Serien-
nummer
Anschluss-
belegung

Anschlussbelegungstabelle

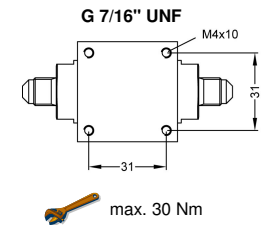
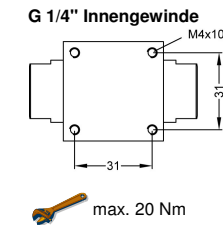
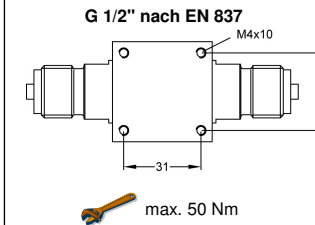
Elektrische Anschlüsse	ISO 4400	Brad Harrison® Mini Change
Versorgung +	1	A
Versorgung -	2	B
3-Leiter: Signal +	3	-
Schirm	Massekontakt	C
Elektrische Anschlüsse	M12x1, 4-polig	Kabelfarben (DIN 47100)
Versorgung +	1	weiß
Versorgung -	2	braun
3-Leiter: Signal +	3	grün
Schirm	4	gelb / grün

Montage

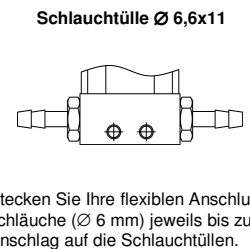
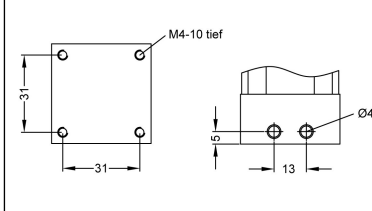
⚠️ WARNUNG! Montieren Sie das Gerät immer im druck- und stromlosen Zustand!

- Beachten Sie beim Anschluss der Referenzdrücke, dass der höhere Druck mit dem Eingang "p+" und der niedrigere Druck mit dem Eingang "p-" verbunden werden muss.
- Befestigen Sie das Gerät entsprechend Ihren Anforderungen am vorgesehenen Halter oder Haltewinkel. Zur Montage stehen am Gerät Montagegewinde bzw. Durchgangsbohrungen zur Verfügung.

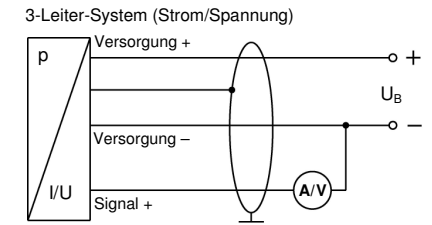
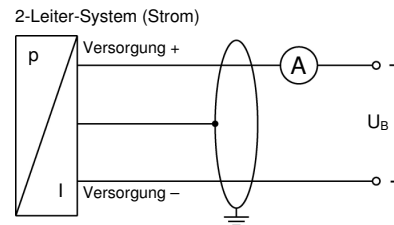
DMD 331:



DMD 341:



Anschlussschaltbilder



⚠️ Verwenden Sie für den elektrischen Anschluss vorzugsweise eine abgeschirmte und verdrehte Mehraderleitung.

**Montageanleitung /
Mounting instructions**



Differenzdruckmessumformer /
Differential pressure transmitter

DMD 331, DMD 341



DMD 331

www.bdsensors.com

**Zentrale Westeuropa / International
Headquarters Western Europe / International**

BD SENSORS GmbH
BD-Sensors-Str. 1
D - 95199 Thierstein
Deutschland / Germany
Tel.: +49 (0) 92 35 / 98 11-0
Fax: +49 (0) 92 35 / 98 11-11

**Zentrale Osteuropa /
Headquarters Eastern Europe**

BD SENSORS s.r.o.
Hradištská 817
CZ - 687 08 Buchlovice
Tschechische Republik /
Czech Republic
Tel.: +42 (0) 5 72 / 4 11-0 11
Fax: +42 (0) 5 72 / 4 11-4 97

**Russland /
Russia**

BD SENSORS RUS
39a, Varshavskoe shosse
RU - Moscow 117105
Russland /
Russia
Tel.: +7 (0) 9 59 81 / 09 63
Fax: +7 (0) 9 57 95 / 07 21

Diese Montageanleitung stellt einen Auszug
aus der ausführlichen Betriebsanleitung dar.
Bitte laden Sie sich diese auf unserer Home-
page herunter, falls Sie nicht mit dem Produkt
vertraut sind.



These mounting instructions are an excerpt from the complete
operating manual. It may be downloaded from our homepage, if
you are not familiar with the device.

<http://www.bdsensors.de/produkte/download/anleitungen>
<http://www.bdsensors.com/products/download/manuals>

– Technische Änderungen vorbehalten –
– Technical modifications reserved –

Englisch

⚠ WARNING! In order to avoid hazards to operators and
damages to the device, the following instructions have to
be performed by qualified technical personnel.

⚠ WARNING! Adhere to the safety and operating instructions
stated in the operation manual. Effective regulations on oc-
cupational safety, accident prevention as well as national
installation standards and approved engineering tech-
niques must in addition be complied with.

Limitation of liability

If the instructions in the operating manual are not adhered
to or if the device is inappropriately used, modified or da-
maged, liability is not assumed and warranty claims will be
excluded.

Intended use

Ensure that the medium is compatible with the media-
wetted parts and that the device is suitable for the applica-
tion without restrictions. The technical data listed in the cur-
rent data sheet is binding and must definitely be observed.

Product identification

Labels on the label: type designation, nominal range, differential pressure range, signal, supply, input "p+", input "p-", ordering code, serial number, connector pinout.

Pin configuration

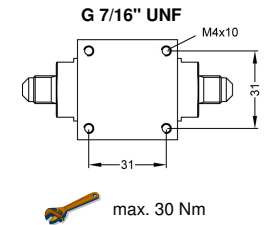
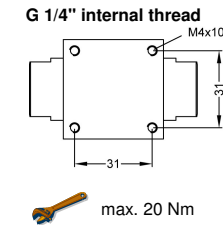
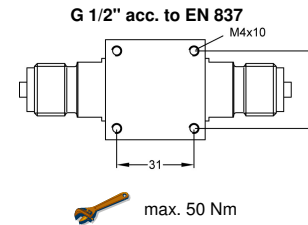
Electrical connections	ISO 4400	Brad Harrison® Mini Change
Supply +	1	A
Supply -	2	B
3-wire: Signal +	3	-
Shield	ground pin	C
Electrical connections	M12x1, 4-pin	cable colours (DIN 47100)
Supply +	1	white
Supply -	2	brown
3-wire: Signal +	3	green
Shield	4	yellow / green

Mounting

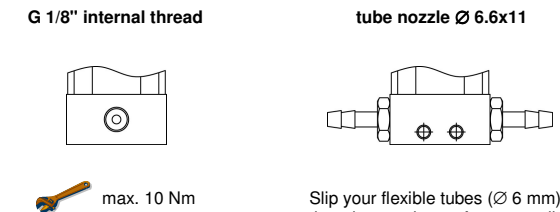
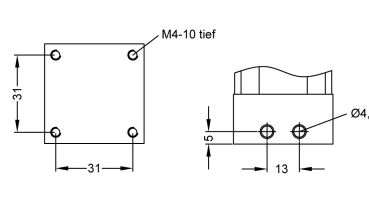
⚠ WARNING! Install the device only in depressurized and currentless state!

- Connect the reference pressures so that the higher pressure is connected with input "p+" and the lower pressure is connected with input "p-".
- Fix the device according to your demands on the holder or holding angle intended for it. For mounting the device mounting threads or holes are provided.

DMD 331:

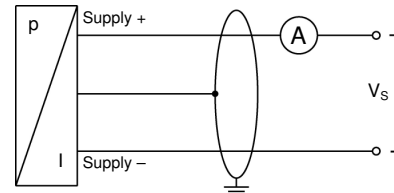


DMD 341:

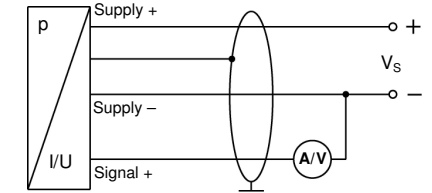


Wiring diagrams

2-wire-system (current)



3-wire-system (current/supply)



For the electrical connection a shielded and twisted multicore cable is recommended.